

## UV-Tinte der nächsten Generation, die noch sicherer für Mensch und Umwelt ist

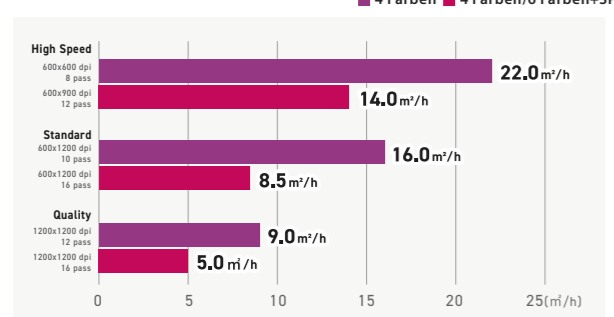
ungefähr **30%** weniger Geruch als zuvor, somit noch leichter anzuwenden!

**EL5 Tinte**

SVHC-Frei <sup>1</sup> CMR-Frei <sup>2</sup>

<sup>1</sup> Besonders besorgniserregende Stoffe (SVHC), die erhebliche Risiken für die menschliche Gesundheit und die Umwelt darstellen können.  
<sup>2</sup> Als krebserregend, erbgutverändernd oder fortpflanzungsgefährdend (CMR) eingestufte Stoffe.

### Produktivität



### Spezifikationen

Artikel	UJ330H-160	
Druckkopf	Drop-on-demand piezoelektrischer Druckkopf (2 Druckköpfe versetzt)	
Druckauflösung	Y : 600, 1,200 dpi X : 600, 900, 1,200, 1,800 dpi	
Druckkopfabstand	Automatische Einstellung des Abstands zwischen Düse und Medium 1,5 mm to 3,0 mm (in 0,1 mm Schritten), automatisch durch Anhebung des Belt.	
Max. Druckbreite	1.610 mm (63.4")	
Medium (Rolle)	Größe	Breite: 210 – 1.620 mm (8.3 – 63.8")
	Außendurchmesser	max. φ250 mm (9.8")
	Rollengewicht	max. 45 kg (99 lb)
	Innendurchmesser	2 inches, 3 inches
Medium (Platte)	Drehmomentbegrenzer	Standard Einstellung: Niedrig (einstellbar von Niedrig bis Hoch)
	Größe	Breite 210 – 1.620 mm (8.3" – 63.8") / Länge 280 – 2.500 mm (11" – 98.4")
	Medienstärke	max. 50,8 mm (2")
Schnittstelle	Mediengewicht	max. 25 kg (55.1 lb) (max. 7 kg (15.4 lb) / m²)
		Ethernet 1000 BASE-T (empfohlen) / USB2.0 Hi-speed
Automatische Einstellung	mit DAS2 ausgestattet	
Stromzufuhr	Einphasig AC 100 – 120 V ±10% / 8 A, Einphasig AC 200 – 240 V ±10% / 4 A, 50/60 Hz ±1% x2	
Stromverbrauch	Bis zu 800 W x 2; ≤ Inlet1 400 W / Inlet2 500 W während dem Betrieb; ≤4.5 W x 2 im Sleep Modus	
Betriebsumgebung	Temperatur	20–30°C (68–86°F)
	Luftfeuchtigkeit	35–65% RH (nicht kondensierend)
	Temperaturbereich für garantierte Genauigkeit	20–25°C (68–77°F)
Maße (B x T x H)	Staubgehalt	Entspricht einer typischen Büroumgebung
		Haupteinheit: 3.225 x 785 x 1.420 mm
		Haupteinheit + 1 Rollentisch-Set: 3.225 x 2.664 x 1.420 mm
Gewicht		Haupteinheit+ 2 Rollentisch-Sets: 3.225 x 4.712 x 1.420 mm
		386 kg

### Tinten und Substrate:

- Für einen sicheren und zuverlässigen Betrieb überprüfen Sie bitte vorab die Medienkompatibilität
- Da die physikalischen Eigenschaften der Tinte (Haftung, Wetterbeständigkeit usw.) je nach Medium unterschiedlich sind, führen Sie bitte vorab einen Drucktest durch.
- Je nach Anwendung können Grundierungen, andere Oberflächenbehandlungen oder Oberflächenbeschützmaßnahmen wie Laminierungen erforderlich sein.

Einige Beispiele in dieser Broschüre sind künstliche Darstellungen. Die in dieser Broschüre aufgeführten Spezifikationen, Designs und Abmessungen können ohne vorherige Ankündigung aufgrund technischer Verbesserungen geändert werden. Die in dieser Broschüre genannten Firmen- und Produktnamen sind Marken oder eingetragene Marken der jeweiligen Unternehmen. Tintenstrahldrucker verwenden extrem feine Punkte, sodass die Farben nach dem Austausch der Druckköpfe leicht variieren. Beachten Sie auch, dass bei Verwendung mehrerer Druckeinheiten die Farbe aufgrund geringfügiger individueller Unterschiede von Einheit zu Einheit leicht variieren können. Bitte beachten Sie, dass die Beschreibungen und Daten in diesem Katalog dem Stand von März 2026 entsprechen.

## Raster Link 7

Unterstützt schönen Druck und reibungslosen Betrieb

- Verbesserte Wiedergabe von PDF-Spezialeffekten wie Transparenzen
- Schnellere RIP-Verarbeitung von PDF-Daten für höhere Produktivität
- Konsistente Ergebnisse mit der variablen Daten Funktion
- Zeigt häufig verwendete Einstellungen und Pop-up-Fenster an

### Mimaki Cloud Technology PICT

PICT erfasst automatisch den Betriebsstatus, den Tintenverbrauch und Fehlerinformationen und ermöglicht so eine genaue Fernüberwachung der Drucker und unterstützt effizientere Geschäftsabläufe.



- Produktionskontrolle
- Planung der Nachfüllung von Tinten
- Planung für die Wartung, etc.

### Maschinen aus der Ferne bedienen

#### MRA (Mimaki Remote Access)

Listen Sie den Tintentyp, die Heiztemperatur und Benachrichtigungen auf einem Smartphone oder Windows-PC auf. Das Gerät kann aus der Ferne mit dem gleichen Komfort wie über das Bedienfeld am Gerät bedient werden.



### Tinte

Artikel	Farbe	Artikelnr.	Bemerkung
ELS-170 GREENGUARD Gold zertifizierte Tinte	Cyan	ELS170-C-BA	1 L Flasche
	Magenta	ELS170-M-BA	
	Yellow	ELS170-Y-BA	
	Black	ELS170-K-BA	
	Light Cyan	ELS170-LC-BA	
	Light Magenta	ELS170-LM-BA	
	White	ELS170-W-BA	
LUS-210* GREENGUARD Gold zertifizierte Tinte	Cyan	LUS21-C-BA	
	Magenta	LUS21-M-BA	
	Yellow	LUS21-Y-BA	
	Black	LUS21-K-BA	
	White	LUS21-W-BA	

\* Die Tinte LUS-210 ist nur in ausgewählten Ländern erhältlich.

### Optionen

Roller Table Assy	Ionizer – benötigt beide Artikel	
Roller Table Assy	Ionizer Unit 160	UJ330H Ionizer Connection Kit
OPT-01020	OPT-J0545	OPT-01024
*2 Einheiten pro Set		

### Sicherheitshinweis:

- Dieses Produkt ist mit einer UV-Bestrahlungsvorrichtung ausgestattet. Bitte beachten Sie die folgenden Hinweise, um das Gerät sicher zu verwenden.
- Schauen Sie nicht direkt in die UV-Lichtquelle, legen Sie Ihre Hand nicht darauf und setzen Sie Ihre Haut nicht der UV-Lichtquelle aus.
  - Während des UV-Härtungsprozesses kann es zu Geruchsbelästigungen kommen. Sorgen Sie jederzeit für ausreichende Belüftung.
  - Je nach Druckmodus kann es zu VOC-Emissionen aus noch nicht ausgehärteten und ausgehärteten Druckteilen kommen.
  - Lesen und befolgen Sie außerdem unbedingt sorgfältig die Anweisungen und Richtlinien im Handbuch.

Mimaki

Hybrider UV Inkjet Drucker

# UJ330H-160



# Next Standard



MIMAKI DEUTSCHLAND GMBH

Martin-Kollar-Str. 10, 81829 München, Germany

www.mimaki.de | Tel. : +49 89 437 481 0

mimakidach f Mimaki DACH

in Mimaki Deutschland GmbH

# Erweitern Sie Ihre Anwendungen

Der UJ330H-160 unterstützt Rollenmedien, die bisher schwer zu handhaben waren.

Selbst dünne Folien und Gewebe, die mit herkömmlichen Andruckrollen nur schwer zu transportieren waren, können nun stabil befördert werden. Dies gewährleistet einen hochwertigen Druck, ohne die Oberfläche der Materialien zu beschädigen.

Rolle



## Zuverlässige Leistung für Ihre bestehenden Anwendungen



Selbstklebendes Vinyl und Banner

Innenbeschilderung



Tapete

Einrichtung für den Einzelhandel



Selbstklebendes Vinyl

Bodenbeschilderung

## Erschließen Sie neue Möglichkeiten mit anspruchsvollen Materialien



Stoffe

Soft Signage



Soft-PVC

Raumteiler / Zeltbeschilderung



PET-Folie

Fenstergrafiken



Kunstleder

Taschen, Schuhe und Autositze

\* Die Materialtransportleistung kann je nach Medientyp und Spezifikation variieren. Vor der Produktion wird eine Vorabprüfung empfohlen.

# Effizienz der Arbeitsabläufe steigern

Stabiles Handling von starren Materialien.

Durch den Direktdruck auf eine Vielzahl von starren Plattenmaterialien entfallen kostspielige Outsourcing- oder arbeitsintensive Montageprozesse.

Starr



## Großformatige Schilder



Aluminium-Verbundplatte

Außenbeschilderung

## Lightweight boards prone to warping



Styrolplatte

Display Panele

## Thick signage materials

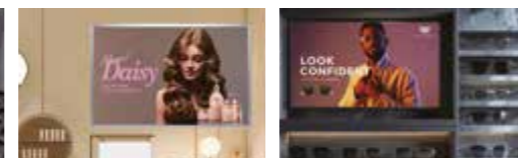
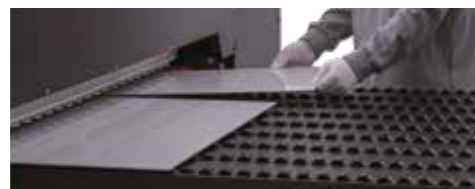


Schaumstoffplatte

Wegweiser

## Gleichzeitiges Bedrucken mehrerer Platten

Reduzieren Sie die Medienwechselzeiten und verbessern Sie die Effizienz Ihres gesamten Arbeitsablaufs.



POP Displays

# Schöner, schneller Druck in 330 Qualität

Ausgestattet mit hochauflösenden Druckköpfen der 330-Serie in versetzter Anordnung liefert der UJ330H-160 solide, gleichmäßige Ausdrücke für glatte, fein detailliert Farbverläufe mit einer praktischen Produktivität von 14,0 m<sup>2</sup>/h.\*

\* Bei Verwendung der Farbsätze CMYK + Weiß + Klarlack oder CMYK LcLm + Weiß.



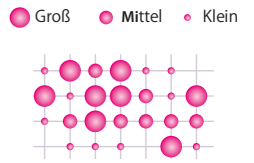
## Prezise Steuerung von Tintentropfen mit einer Größe von nur 4 pl

Jeder Tintentropfen wird genau an der vorgesehenen Stelle platziert, wodurch hochwertige Bilder ohne sichtbare Körnigkeit entstehen.



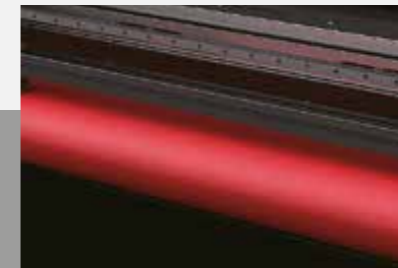
## Schöne, deckende Farbausdrucke mit hoher Dichte

Drei präzise gesteuerte Tröpfchengrößen werden kombiniert, um glatte, gleichmäßige Volltonflächen zu erzeugen. Größere Tröpfchen sorgen für eine gute Deckkraft, während kleinere Punkte Details verfeinern, um reichhaltige Abstufungen und eine hervorragende Bildqualität



## UVx3-Wege-Fördersystem

Die wärmefreie UV-Technologie minimiert das Risiko von Verformungen und Verwerfungen des Druckmaterials während des Druckvorgangs und gewährleistet einen stabilen Materialtransport. In Kombination mit dem von Mimaki entwickelten 3-Wege-Fördersystem liefert der UJ330H-160 zuverlässige und stabile Druckergebnisse auf einer Vielzahl von Rollen- und starren Druckmaterialien.



### 1 Automatisches Vakuum

Ein starkes Vakuum hält das Medium während des Transports gleichmäßig über seine gesamte Oberfläche und verhindert so Faltenbildung und



### 2 Hintere Klemmrolle

Verhindert das Anheben und Verziehen starrer Medien und sorgt für eine stabile Ausrichtung beim Medientransport.



### 3 Power Lock Roller

Unterdrückt Verformungen an der Vorderseite und den Kanten starrer Medien und gewährleistet einen stabilen Transport auch bei großformatigen und verformungsanfälligen Materialien.

## Mit UV-Druck Mehrwert schaffen

### Weißtinte mit hoher Deckkraft



### Klarlack für glänzende und matte Oberflächen



### Multi-Layer-Druck erweitert die kreativen Möglichkeiten (bis zu 5 Layer)



Erstellen Sie verschiedene Designs auf einem einzigen Blatt - ideal für doppelseitige Fenstergrafiken